

OCB Canada Blockhäuser, Bautechnik

Der Rohstoff für Blockhäuser kanadischer Bauart

Naturbelassene Stämme/ Baumstämme sind das dem Menschen zuträglichste Baumaterial überhaupt. Sie bewahren dauerhaft ihre biologischen Eigenschaften. Zum Bau eines OCB Team Blockhauses/ Naturstammhauses werden deshalb nur einzeln und sorgfältig unseren strengen Kriterien entsprechende Baumstämme ausgewählt. Dem Wintereinschlag wird grundsätzlich der Vorrang gewährt. Die Ernte- und Lagermethoden entsprechen der Bauart und Verwendung . Nach der Einzelabnahme beim Forst und der geprüften Anlieferung wird jeder Baumstamm einzeln und schonend von Hand, per Kaltwasser-Hochdruckverfahren entrinde.



Anschließend erfolgt die Zwischenlagerung zur langsamen und natürlichen Lufttrocknung. Sobald ein Baumstamm den erforderlichen Trocknungsgrad erreicht hat, wird er dem Lagerstock entnommen und der Verarbeitung zum Naturstammhaus zugeführt. Je nach Wunsch des Kunden und Verfügbarkeit werden Douglasien, Fichten/ Tannen verarbeitet.

Historie zum Naturstammhaus, Rundstammhaus, Blockhaus

Schon seit Urzeiten sucht der Mensch Schutz vor der Witterung in unterschiedlichen Behausungen. Das Holzhaus gehört zu jenen Wohnformen, die in den unterschiedlichsten Regionen der Erde seit Jahrhunderten Verwendung findet insbesondere dort wo der Rohstoff Holz ausreichend vorhanden ist. Noch heute finden wir viele Zeugnisse dieser Bauweise sowohl an historischen Orten als auch in unserer unmittelbaren Nähe. Holz ist ein Baustoff der sich mehr als nur bewährt und praktikabel herausgestellt hat. Blockhäuser findet man in Mittel- und Osteuropa, in den Polarregionen sowie in Mittel- und Nordamerika, also vorrangig in kühleren oder kalten, waldreichen Regionen.

Das Blockhaus, Baumstammhaus, Naturstammhaus, Rundstammhaus in seiner Urform entstand bereits vor über 1000 Jahren und ist im Zuge der Völkerwanderung der Europäer nach Mittel- und Nordamerika gelangt. Aufgrund des reichen Waldvorkommens und des geringen Preises für Holz wurde die Bautechnik der Blockhäuser dort gepflegt und stetig weiterentwickelt. Anfang der achtziger Jahre wurde diese Bauweise von deutschen Auswanderern wiederentdeckt und zurück nach Europa gebracht.

Bautechnik für kanadische Blockhäuser, Naturstammhäuser

Bei unseren handgefertigten Blockhäusern, kanadischen Blockhäuser, Naturstammhäuser,

Baustammhäuser werden ausschließlich stark dimensionierte Baumstämme mit einem mittleren Durchmesser von ca. 40 cm verwendet. Nach der Entnahme aus dem Lagerstock werden die bereits entrindeten Stämme von Hand gehobelt und erhalten einen zusätzlichen Feinschliff. Es ist uns wichtig, dass die natürliche Formgebung des Stammes erhalten bleibt, denn dies stellt die besondere Charakteristik unserer Blockhäuser da.



Das „Herzstück“ im Blockhausbau ist die Eckverbindung, jener Punkt, an dem sich die Baustämme kreuzen. Die sorgfältige und präzise Handarbeit an dieser sogenannten 4-Punkt-Sattel-Notch garantiert den Erfolg für ein gut gebautes Blockhaus. Ein weiteres Kernstück ist die Herausarbeitung des Isolierkanals, welche ebenfalls von Hand geschieht. Dieser Isolierkanal sorgt für die Dichtigkeit auf den Längsseiten der Stämme. Zur Gewährleistung der Dichtigkeit wird zusätzlich Dichtband und ein imprägnierter Schafwollzopf eingebracht.



Während der Rohbauphase auf unserem Werksgelände werden die Tür- und Fensteröffnungen, sowie die Laibungen formschön herausgearbeitet. Die Kabelkanäle mit den dazugehörigen Schalter- und Steckdosensenkungen werden erst nach Rücksprache mit dem Bauherrn gebohrt, bzw. gefräst.

Die Wandanschlüsse zur Aufnahme andersartiger Innentrennwände werden erst nach der Montage auf dem Fundament des Bauherrn geschnitten, um Fehler zu vermeiden.



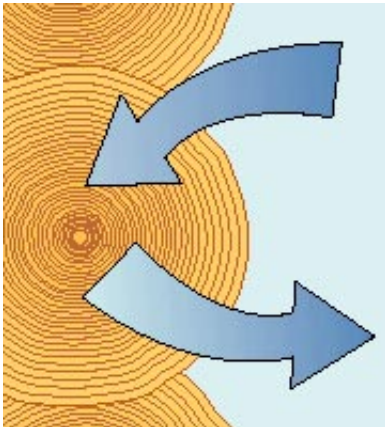
Je nach gewünschter Bauhöhe werden sieben oder acht

Baumstämme übereinander gefügt. In die oberste Stammlage werden dann die massiven Deckenbalken eingelassen. Die Deckenbalken werden auf der Oberseite abgeflacht und nivelliert, zur Aufnahme der späteren Deckenschalung.

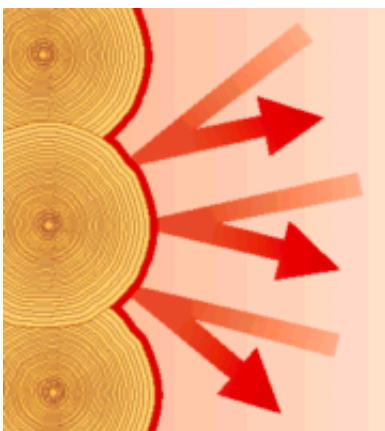
Zur Gewährleistung des optimalen, konstruktiven Wetterschutzes wird bei unseren Naturstammhäusern / Canada Blockhäusern immer eine ausgelagerte Fußpfette geplant. Die Fußpfette liegt ca. einen Meter außerhalb der Wandachse traufseitig. Je nach Dachgestaltung werden dann Mittel- und Firstpfetten in Rundholz verwendet. Auf Wunsch können auch die Sparren, Grad- und Kehlsparren in Rundholz gefertigt werden, wobei der Durchmesser aus optischen und konstruktiven Gründen geringer ausfällt. Alle diese Komponenten geben Ihnen und uns die Sicherheit für eine Garantie von 10 Jahren auf die Blockkonstruktion. Als besondere, zusätzliche Leistung ist eine Servicegarantie in den ersten drei Jahren nach der Montage des Rohbaus auch schon enthalten !

Wohngesundheit im Naturstammhaus, Canada Blockhaus

Die massiven, naturbelassenen Baumstämme/ Naturstämme bringen eine natürliche Wärme und Harmonie zum Ausdruck und sind das menschenfreundliche Baumaterial, da sie die biologischen Eigenschaften von Holz, nämlich Diffusions- und Absorptionsfähigkeit beibehalten haben.



Das heißt, die Stämme regulieren die Luftfeuchtigkeit und Raumtemperatur besser, als eine Klimaanlage es je könnte und schaffen somit ein einzigartiges Raumklima, was Sie beim betreten eines OCB Canada Blockhauses eindrucksvoll erleben. Hinzu kommt, dass Umweltschadstoffe an der Stammoberfläche gebunden und neutralisiert werden sowie eine elektrostatische Aufladung verhindert wird. Zusammengefasst also eine besonders für Asthmatiker und Allergiker zuträgliche Bauweise.



Holz ist ein schlechter Wärmeleiter, die Außenwände erreichen einen guten U-Wert und garantieren somit im Winter eine optimale Wärmedämmung. An heißen Sommertagen wiederum bewahren sie im Inneren eine angenehme Kühle. Darüber hinaus weisen die Wände, bedingt durch die naturbelassene Stammform, eine um ca. 30 % größere Oberfläche auf und reflektieren somit die Raumwärme in einem höherem Maß, wie kaum ein anderer Baustoff. Sie sparen also Heizenergie unter Hinweglassung von teurem und oftmals gesundheitlich bedenklichen Dämmmaterial und erleben eine entspannende Raumatmosphäre, die Energie schöpfen lässt.

