

Das Haus Biber ist konzipiert als kompaktes Haus für die „kleine“ Familie. Je nach Grundstück ist das Haus auf einer Bodenplatte oder einem Keller möglich.

Das Erdgeschoß lässt sich so gestalten das auch auf einer Ebene /Bungalowstil gewohnt werden könnte.

Die offene Bauweise lässt den Raum wirken und große Fensterflächen sorgen für genügend Tageslicht.

Als Besonderheiten ist bereits ein großzügiger Carport, sowie eine überdachte Terrasse vorgesehen.

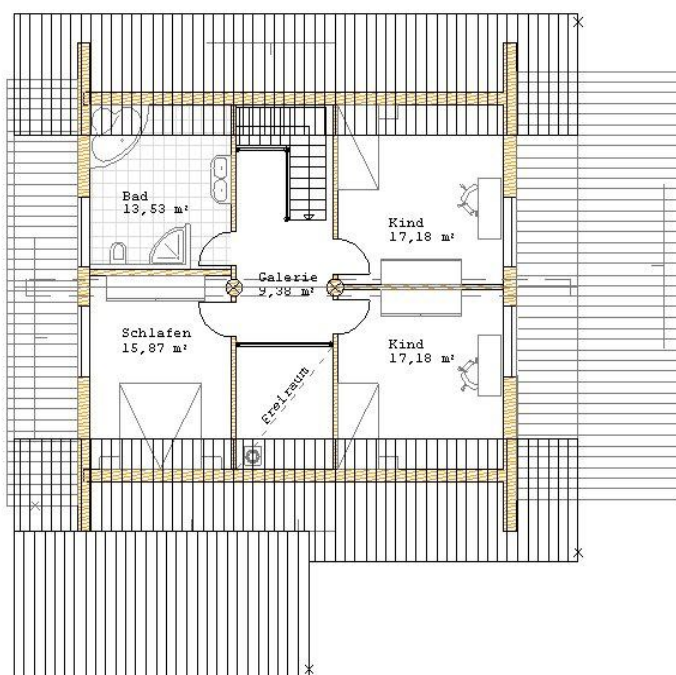
Die Wohn-/ Nutzfläche des Erdgeschosses beträgt ca. 80 qm

Im geräumigen Dachgeschoß finden beispielsweise 3 Schlafzimmer Platz. Darüber hinaus ein Bad sowie eine kleine Galerie mit Luftraum zum darunter liegenden Wohnzimmer.

Als Variante könnte ein Balkon hinzukommen. Je nach Dachneigung und Dachart besteht auch noch die Möglichkeit einen nutzbaren Spitzboden zu erhalten. Dieser könnte als Büro oder Lagerraum genutzt werden.

Aufgrund der umlaufenden Dächer hat dieses Haus einen optimalen, konstruktiven Wetterschutz.

Die Wohn-/ Nutzfläche des Dachgeschosses beträgt ca. 62 qm



# OCB Canada Blockhaus Team / Haus Biber

