

Das Haus Grizzli ist ein kompaktes Wohn-/ Ferienhaus. Je nach Grundstück ist das Haus auf einer Bodenplatte oder einem Keller möglich.

Das Erdgeschoß lässt sich so gestalten das auch auf einer Ebene /Bungalowstil gewohnt werden könnte.

Die offene Bauweise lässt den Raum wirken und große Fensterflächen sorgen für genügend Tageslicht.

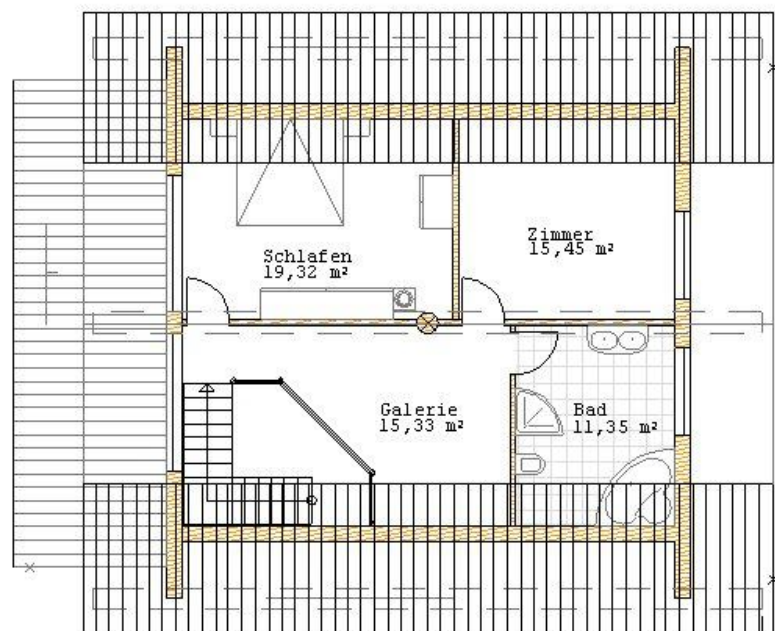
Als Besonderheiten ist bereits eine überdachte Terrasse vorgesehen.

Die Wohn-/ Nutzfläche des Erdgeschosses beträgt ca. 65 qm

Im Dachgeschoß finden beispielsweise 2 Schlafzimmer Platz. Darüber hinaus ein Bad sowie eine große Galerie mit Luftraum zum darunter liegendem Wohnzimmer.

Alternativ könnte ein Balkon hinzukommen, dieser könnte dann den Eingangsbereich überdachen. Je nach Dachneigung und Dachart besteht auch noch die Möglichkeit einen nutzbaren Speicherboden zu erhalten. Dieser könnte als Büro oder Lagerraum genutzt werden.

Die Wohn-/ Nutzfläche des Dachgeschosses beträgt ca. 59 qm



OCB Canada Blockhaus Team / Haus Grizzli 

