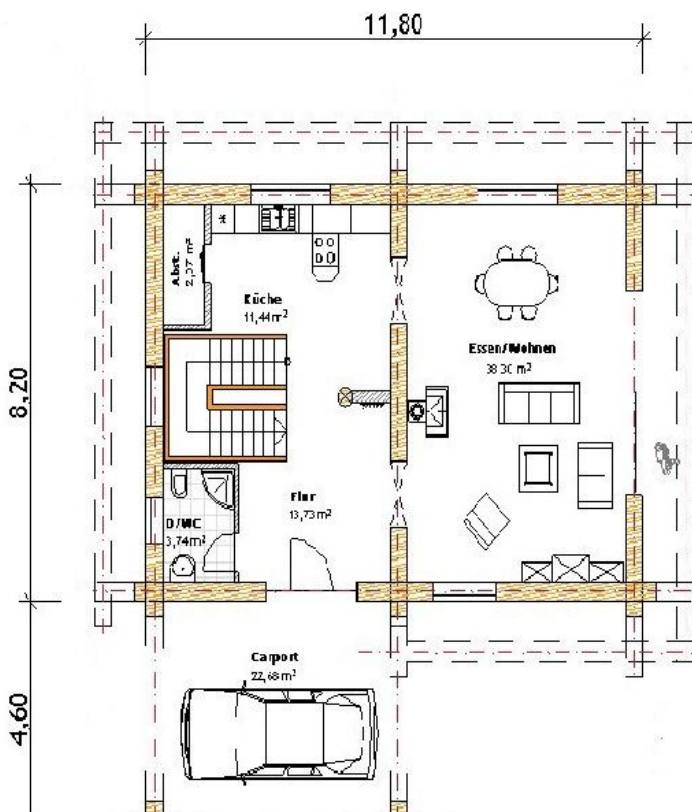


OCB Canada Blockhaus Team / Haus Kardinal



Das Haus Kardinal ist ein großzügiges Haus das Tradition und Moderne verbindet. Je nach Grundstückssituation und Nutzungswunsch ist der Bau des Hauses auf einer Bodenplatte oder einem Keller möglich.

Das Erdgeschoß lässt sich so gestalten das auch auf einer Ebene /Bungalowstil gewohnt werden könnte.

Die offene Bauweise mit klarer Struktur sowie viel Fensterfläche sorgen für reichlich Tageslicht.

Als Besonderheiten ist bereits ein großer Carport vorgesehen.

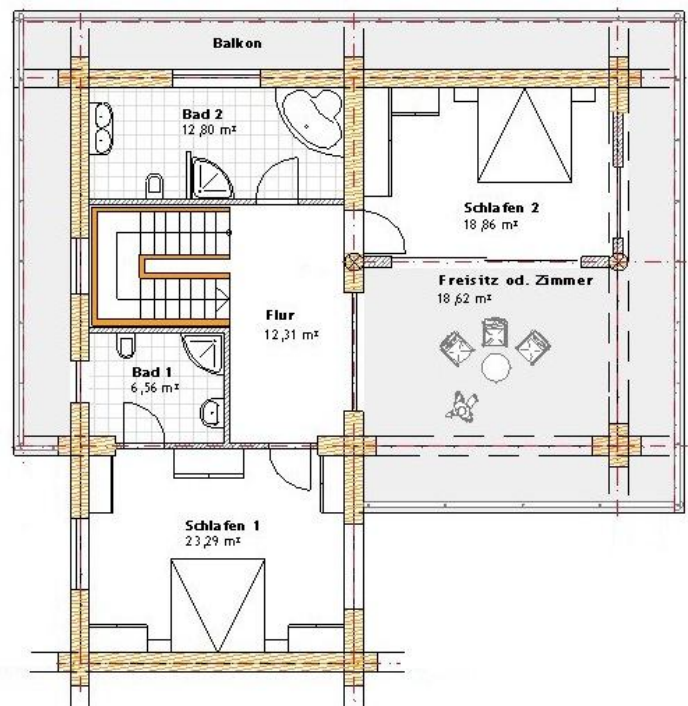
Die Wohn-/ Nutzfläche des Erdgeschosses beträgt ca. 70 qm (ohne Carport)

Im geräumigen Dachgeschoß finden beispielsweise 2 bis 3 Schlafzimmer, ein bis 2 Bäder oder ein Freisitzplatz. Alle Räume haben eine volle Geschoßhöhe.

Aus optischen und Wetterschutzgründen ist ein umlaufender Balkon eingeplant.

Das Pultdach könnte begrünt sein. Selbstverständlich sind auch andere Eindeckungen möglich. Das OG könnte auch statt im Blockbau in Ständerbauweise erfolgen.

Die Wohn-/ Nutzfläche des Dachgeschosses beträgt bis ca. 136 qm (Der Balkon ist nicht berechnet)



OCB Canada Blockhaus Team / Haus Kardinal

