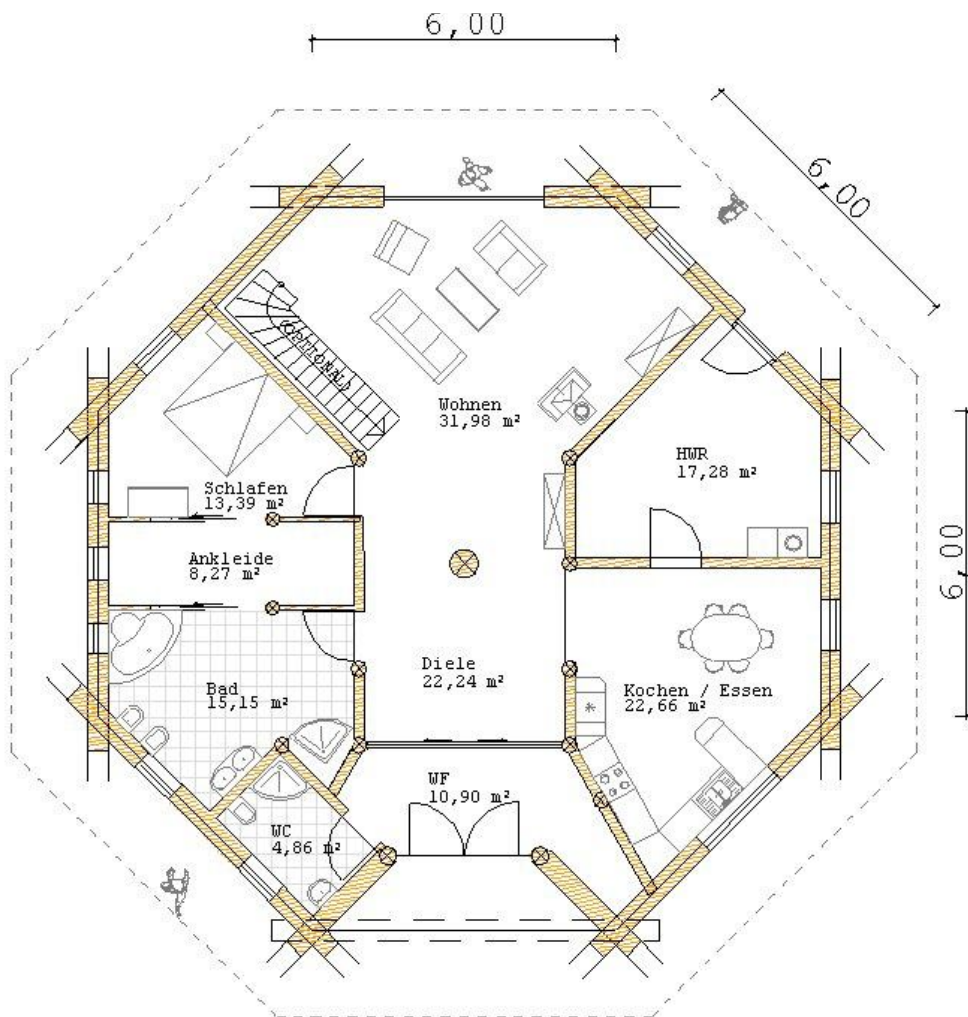
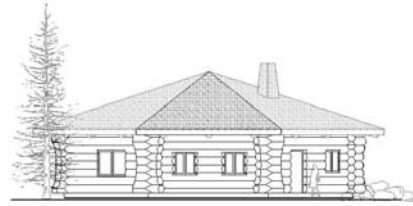


# OCB Canada Blockhaus Team/Haus Lemming



Das Haus Lemming ist ein Bungalow der „Extraklasse“, gebaut aus Achteck bestimmt hier der außergewöhnliche Architektur die Denkweise des mutigen Bauherren. Die großen Fensterflächen lassen viel Tageslicht ins Haus und die nach oben offenen Wohn- Dielen- Bereiche geben dem Raum Höhe und Charakter mit Blick aus die massiven Rundholz Gradsparren.

Je nach Grundstück kann das Haus auf einer Bodenplatte oder einem Keller ruhen. Das Kathedraldach ist auf allen Seiten so gestaltet das der Wetterschutz umlaufend gewährleistet ist. Zusätzlicher Nutz- oder Lagerraum könnte durch eine andere oder steilere Dachgestaltung im dann entstehenden Obergeschoß erschlossen werden.

Die Wohn-/ Nutzfläche des Erdgeschosses beträgt ca. 136 qm

# OCB Canada Blockhaus Team/Haus Lemming

