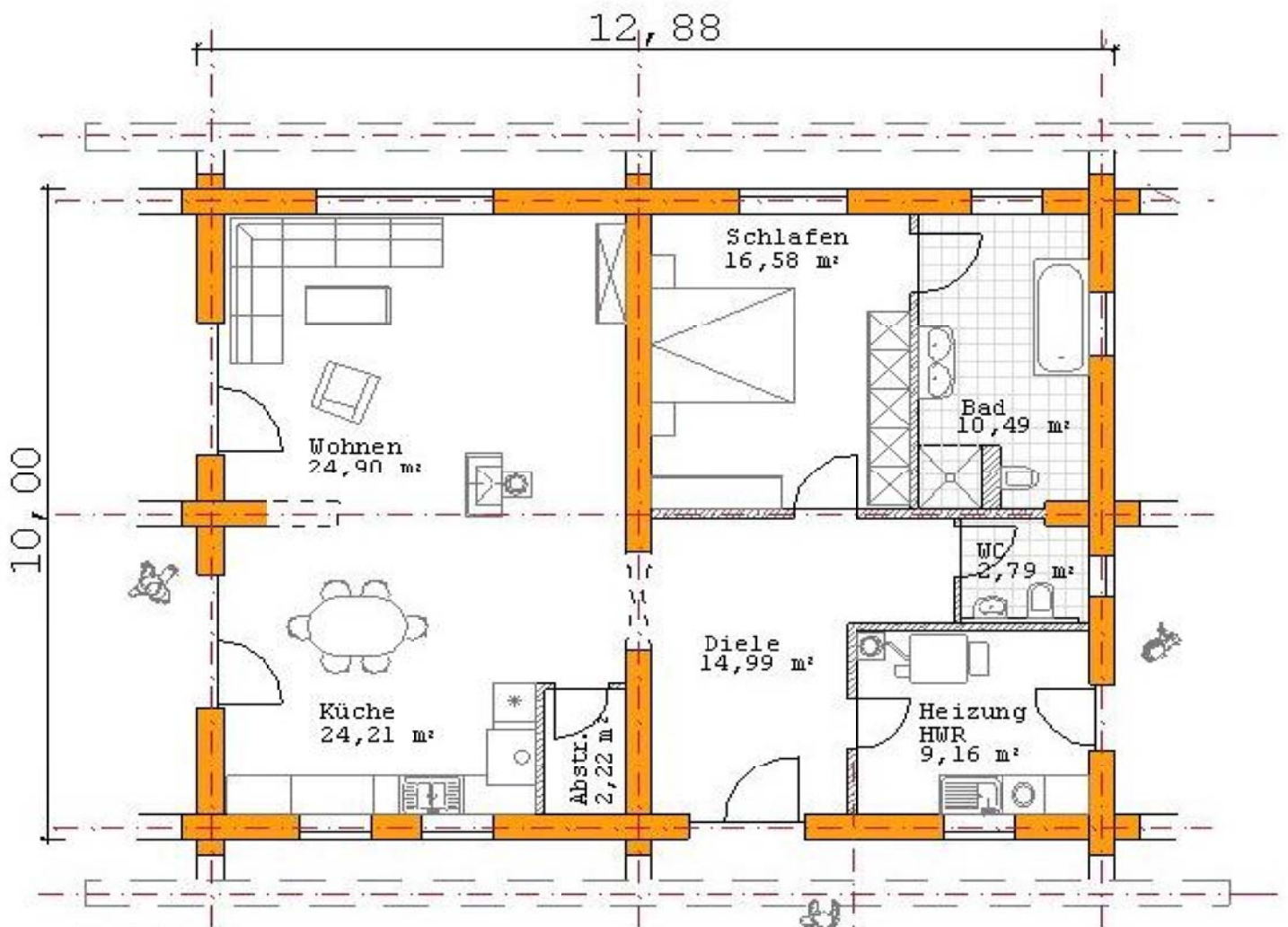
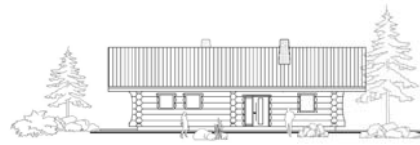
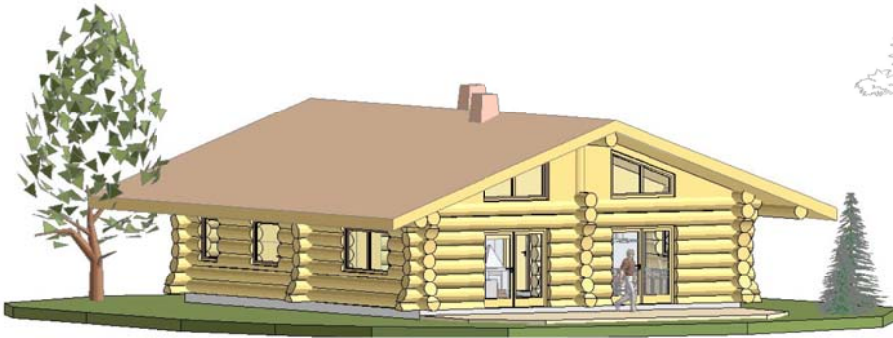


OCB Canada Blockhaus Team/Haus Polarfuchs



Das Haus Polarfuchs ist ein kompakter Grundrisse im Bungalow Baustil. Die teiloffene Gestaltung, sowie die klare Aufteilung ermöglicht eine ausgewogene Nutzung. Die großen Fensterflächen lassen ausreichend Tageslicht ins Haus und die nach oben offenen Wohn- Ess- Bereiche geben dem Raum Höhe und einen besonderen Charm.

Je nach Grundstück und Nutzungswunsch kann das Haus auf einer Bodenplatte oder einem Keller ruhen. Das Satteldach ist auf allen Seiten so gestaltet das der Wetterschutz umlaufend gewährleistet ist. Zusätzlicher Nutz- oder Lagerraum könnte durch eine andere Dachgestaltung im dann entstehenden Obergeschoß erschlossen werden.

Die Wohn-/ Nutzfläche des Erdgeschosses beträgt ca. 103 qm

OCB Canada Blockhaus Team/Haus Polarfuchs

