

Das Haus Wapiti ist konzipiert als großzügiges Haus für die junge Familie. Das Erdgeschoss hat einen offenen Wohn – Ess - Bereich. Ebenso findet ein großer Hauswirtschaftsraum, eine Gäste WC und ein Vorratsraum platz. Die Küche ist teiloffen gestaltet, könnte aber auch geschlossen sein. Der Bereich vor dem Wohn- Esszimmer kann als überdachte Terrasse genutzt werden, denn der darüber liegende Balkon ist in regendichter Ausführung. Des weiteren besteht die Möglichkeit einen Carport zu integrieren.

Je nach Grundstück und Wunsch ist das Haus auf einer Bodenplatte oder einem Keller möglich.

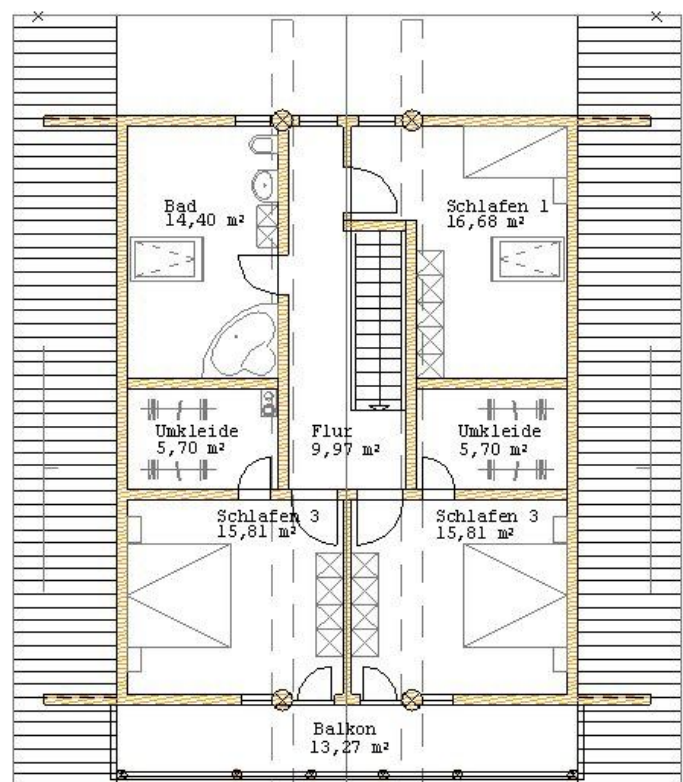
Die Wohn-/ Nutzfläche des Erdgeschosses beträgt ca. 90 qm

Im geräumigen Dachgeschoß finden 3 große Schlafzimmer Platz. An 2 Schlafräume ist ein begehrbarer Kleiderschank angegliedert. Des weitere mit Zugang zum Balkon. Das großzügige Bad bietet diverse Gestaltungsmöglichkeiten.

Der Flur ist zugunsten der anderen Räume auf ein Mindestmass beschränkt.

Als Variante könnte ein 2. Balkon hinzukommen. Je nach Dachneigung und Dachart besteht auch noch die Möglichkeit einen nutzbaren Spitzboden zu erhalten. Diese könnte als Lagerraum genutzt werden. Ein weiterer Zusatz könnten Spitz- oder Schlappgauben sein, um mehr Licht und Nutzfläche zu erhalten.

Die Wohn-/ Nutzfläche des Dachgeschosses beträgt ca. 80 qm



OCB Canada Blockhaus Team / Haus Wapiti

